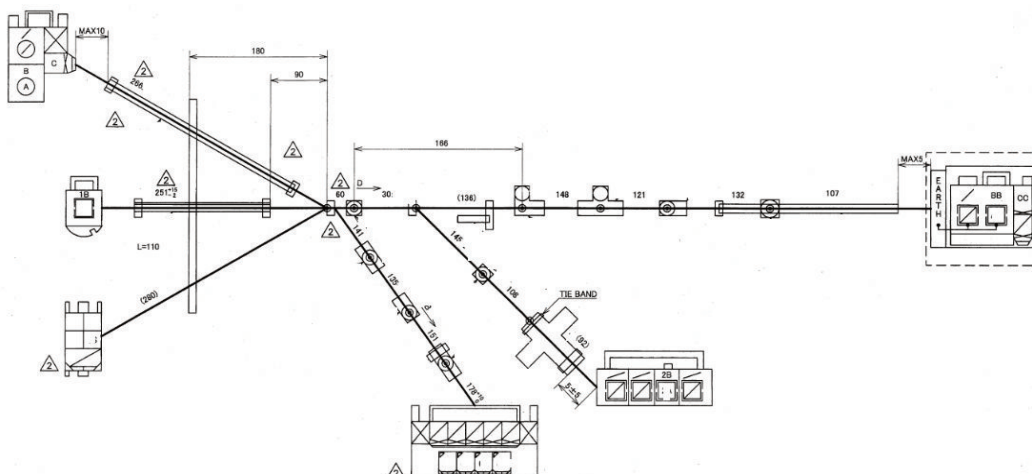


Chicote da antena do radio, GPS e USB



Materials:

Polipropileno, circuitos,
componentes plásticos

NCM: 8544.20.00

SDIC: F216-16I

Descrição:

Cabo condutor coaxial com filamento condutor de seção transversal, fabricado em cobre e com revestimento isolante em PVC, utilizado em veículos automotores para conectar a antena de rádio, GPS e conector USB até a central multimídia do veículo, montado com conector padrão, com proteção contra interferências eletromagnéticas, dotado de cliques plásticos para fixação.